

Czujnik Gazu

SmArtGas 3

Kod produktu: PW-044-SG-X



Niezawodność



Integralność



Szeroki wybór sensorów

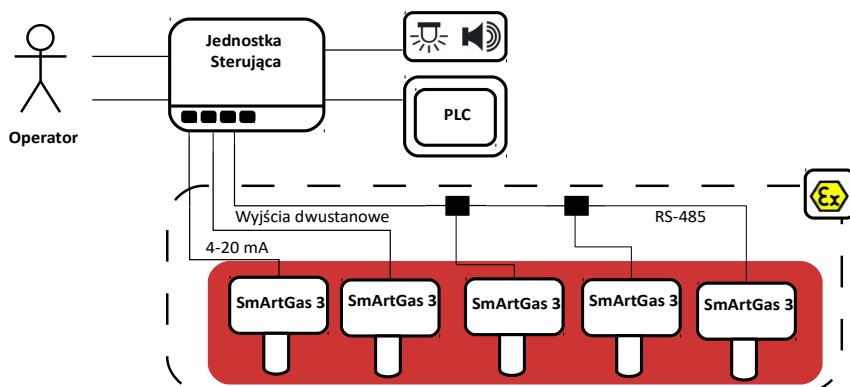


Informacje o produkcie

Czujnik SmArtGas 3 jest urządzeniem stacjonarnym przeznaczonym do detekcji oraz monitorowania stężenia gazów niebezpiecznych w strefach zagrożonych wybuchem, gdzie mogą występować łatwopalne oraz toksyczne gazy, opary i pyły. Czujnik posiada wyjścia pozwalające na łatwą integrację z innymi systemami automatyki np. sterownikami przemysłowymi oraz jest urządzeniem samodiagnostującym się – w przypadku wykrycia nieprawidłowości w działaniu informuje o tym fakcie użytkownika.

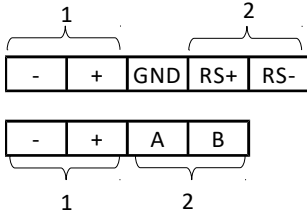
Czujnik może być wykonany bez wyświetlacza lub z lokalnym wyświetlaczem LCD / FLED, posiada możliwość kalibrowania oraz parametryzowania w strefach Ex bez konieczności otwierania obudowy lub wyłączenia innych części systemu detekcji gazów (tylko w przypadku interfejsu RS-485). Dokładny opis funkcjonalności Czujnika Gazu SmArtGas 3 znajduje się w Podręczniku Użytkownika.


Umiejscowienie i rola urządzenia w Systemie Bezpieczeństwa Gazowego



Interfejs elektryczny

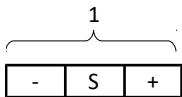
Listwa zaciskowa RS-485



Nr	Nazwa	Zacisk	Opis
1	Zasilanie		Port zasilania urządzenia.
		-	Ujemny biegun zasilania
		+	Dodatni biegun zasilania
		GND	 Nie podłączać
2	SBUS		Port komunikacyjny. Służy do wymiany danych między urządzeniami systemu Sigma Gas
		A, RS+	Linia sygnałowa A
		B, RS-	Linia sygnałowa B

Opis listwy zaciskowej (RS-485)

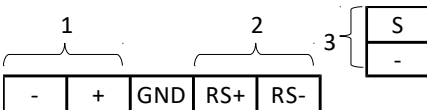
Wyjście 4 – 20 mA (420)




Nr	Nazwa	Zacisk	Opis
1	Zasilanie/420		Port urządzenia.
		-	Ujemny biegun zasilania
		+	Dodatni biegun zasilania
		S	Wyjście prądowe aktywne

Opis listwy zaciskowej (420)

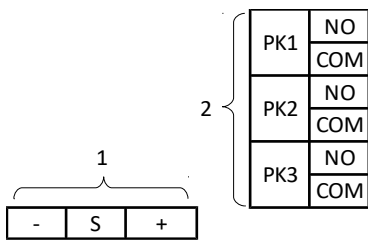
Wyjście RS-485 + 420



Nr	Nazwa	Zacisk	Opis
1	Zasilanie		Port zasilania urządzenia.
		-	Ujemny biegun zasilania (wewnętrznie zwarty z ujemnym biegunem portu 420)
		+	Dodatni biegun zasilania
		GND	 Nie podłączać
2	SBUS		Port komunikacyjny. Służy do wymiany danych między urządzeniami systemu Sigma Gas
		RS+	Linia sygnałowa A
		RS-	Linia sygnałowa B
3	420		Wyjściowy port sygnału 420
		S	Wyjście prądowe aktywne
		-	Ujemny biegun zasilania (wewnętrznie zwarty z ujemnym biegunem portu zasilania)

Opis listwy zaciskowej (RS-485 + 420)

Wyjście 420 + wyjście stykowe

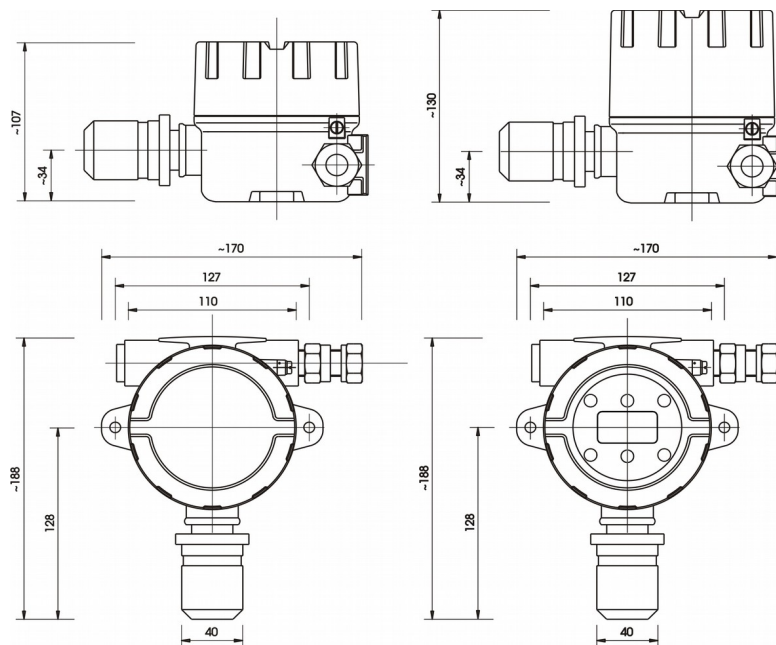


Nr	Nazwa	Zacisk	Opis
1	Zasilanie/420		Port urządzenia.
		-	Ujemny biegun zasilania
		+	Dodatni biegun zasilania
		S	Wyjście prądowe aktywne
2	PK1 – PK3	NO	Styk normalnie otwarty przełącznika
		COM	Zacisk wspólny przełącznika

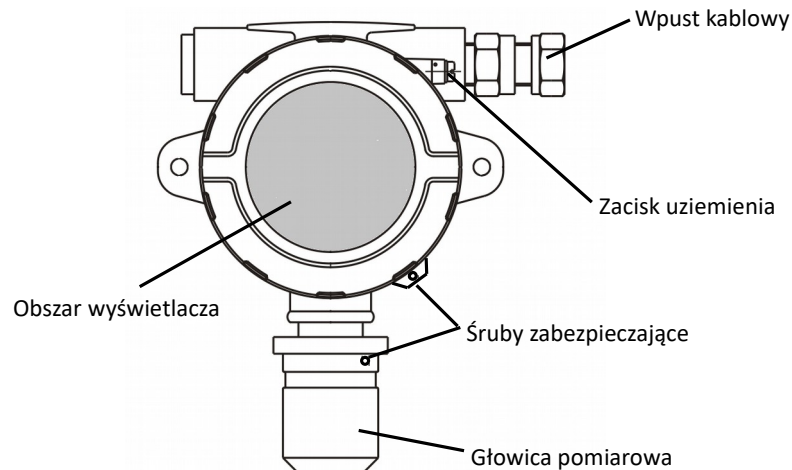
Opis listwy zaciskowej (420 + PK)

Wymiary oraz budowa urządzenia

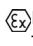
Wymiary urządzenia bez wyświetlacza oraz z wyświetlaczem



Budowa urządzenia



Specyfikacja techniczna

Znamionowe parametry zasilania	12 – 30 V ~ 0,4 – 2 W	
Warunki środowiskowe	-40 – +60 °C (opcja T=0) -40 – +85°C (opcja T=T)	
zakres temperatur otoczenia	10 – 90% ciągle	
zakres wilgotności względnej	0 – 99% chwilowo, bez kondensacji	
ciśnienie	1013 hPa ± 10%	
	Dowolny z powyższych parametrów może być ograniczony parametrami sensora	
ATEX	 II 2G Ex d IIC T6-T4 Gb II 2D Ex tb IIIC IEC 60079-29-1	T4: -20 < Ta < 120°C T5: -40 < Ta < 85°C T6: -40 < Ta < 70°C
Stopień IP	IP 63 IP 65 (w przypadku gdy zastosowano Ostonę Bryzgoszczelną PW-071-A)	
Parametry wyjść analogowych 4 – 20 mA	(opcja O = A / O = D, X = AL)	
R _{OBC_MAX}	200 Ω	
Parametry wyjść cyfrowych	(opcja X = PK)	
Ilość przekaźników	3	
Parametry	Styki zwierne 3 x NO / NC, 24 V ~, 0,2 A Nie chronione przed przeciążeniem	
Parametry komunikacji cyfrowej	(opcja O = D)	
Standard elektryczny	RS-485	
Protokół komunikacyjny	<ul style="list-style-type: none"> Modbus ASCII 19200 7E1 (PW-044-SG) SigmaBus (PW-044-SM) 	
Wbudowana sygnalizacja optyczna	Wyświetlacz alfanumeryczny 2x8 typu LCD wraz z kontrolkami typu LED (opcja D = LCD) Wielokolorowy wyświetlacz statusu czujnika FLED (D = FLED)	
Wpusty kablowe	<ul style="list-style-type: none"> Zakres dławionych średnic kabla) Gwint zewnętrzny 	
Przekrój kabla łącz zaciśkowych	3,2 – 8 mm, 6,5 – 11,9 mm, 10,0 – 14,3 mm M20	
Przekrój kabla łącz zaciśkowych	0,5 – 2,5 mm ² dla przewodów podwójnych należy zastosować tulejki 2 x 1 mm ² lub 2 x 0,75 mm ²	
Materiał obudowy	<ul style="list-style-type: none"> Aluminium pokryte farbą epoksydową / stal kwasoodporna (opcja E = Alx) Aluminium pokryte powłoką creodur / stal kwasoodporna (opcja E = C) stal kwasoodporna (opcja E = SS) 	
Masa	3,5 kg	
Częstotliwość obowiązkowych przeglądów serwisowych	Raz na rok (ważność świadectwa kalibracji) – czas może ulec skróceniu ze względu na trudne warunki pracy	
Sposób montażu	<ul style="list-style-type: none"> Do ściany, 2 otwory na wkręt średnica 4 mm, rozstaw 127 mm Wskazane użycie Wsporników montażowych PW-064-WM1 / PW-064 -WM2 / PW-064-WM4 	

Sposób oznaczania produktu

Szczegółowe informacje dotyczące oznaczania konfiguracji sprzętowej w celu określenia kodu produktu znajdują się w Podręczniku Użytkownika.

Rodzaj	Nazwa handlowa	Kod urządzenia
Czujnik Gazu	SmArtGas 3	PW-044-SG-X

Uwarunkowania prawne:

Niniejszy dokument nie stanowi oferty w rozumieniu przepisów Kodeksu Cywilnego oraz innych właściwych przepisów, lecz jest zaproszeniem do zawarcia umowy w rozumieniu art. 71 Kodeksu Cywilnego. Atest-Gaz A. M. Pachole sp. j. zastrzega sobie prawo do jednostronnego dokonywania zmian i modyfikacji niniejszego dokumentu oraz do wprowadzania w każdym czasie zmian dotyczących charakterystyki wyrobu. Parametry wyrobów mogą zmieniać się bez uprzedzenia.