

## Czujnik Gazu

# Sigma ProGas

Kod produktu: PW-017-X



Niezawodność



Innowacyjność



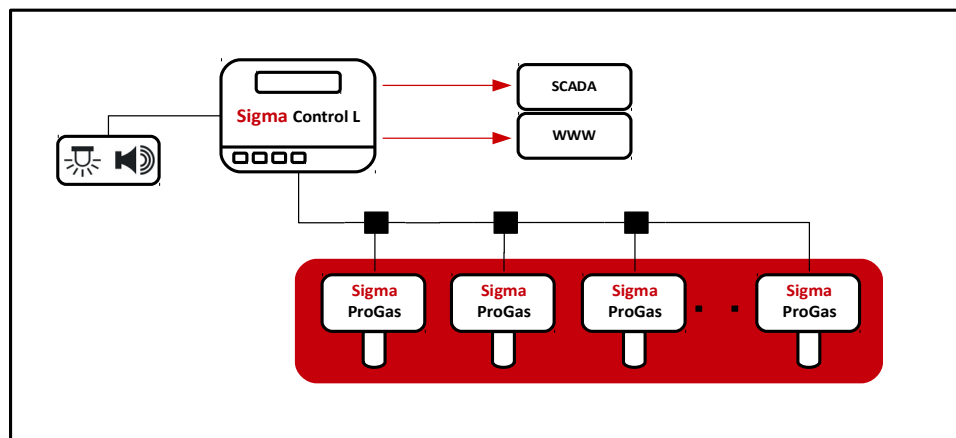
Szeroki wybór sensorów



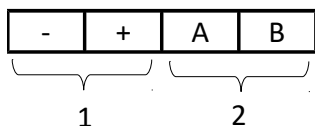
## Informacje o produkcie

Czujnik Gazu **Sigma ProGas** jest urządzeniem stacjonarnym, zaprojektowanym jako część systemu bezpieczeństwa gazowego **Sigma Gas**. Wykorzystywany jest do detekcji oraz monitorowania poziomu gazów toksycznych, palnych oraz tlenu. Czujnik mierzy koncentrację danego składnika, a następnie zamienia ją – w zależności od odmiany – na sygnał prądowy lub cyfrowy. Oprócz wykonania pomiaru, czujnik analizuje wartość zmierzonego stężenia i może informować o przekroczeniu ustalonych wartości progowych. Oprócz powyższego, czujnik jest urządzeniem samodiagnostującym się – i w przypadku wykrycia nieprawidłowości w działaniu informuje o tym fakcie użytkownika.

## Umieszczenie i rola urządzenia w Systemie Bezpieczeństwa Gazowego

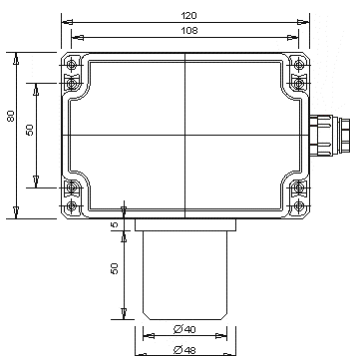


## Interfejs elektryczny

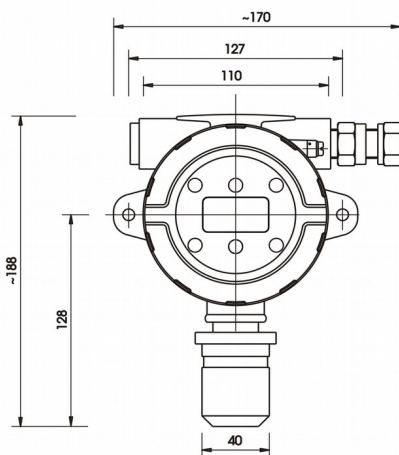
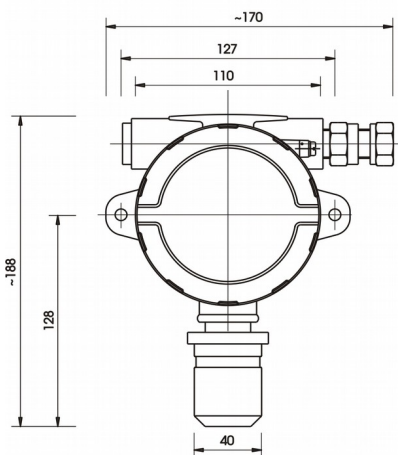
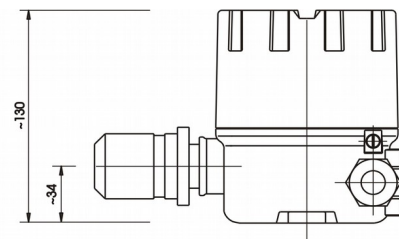
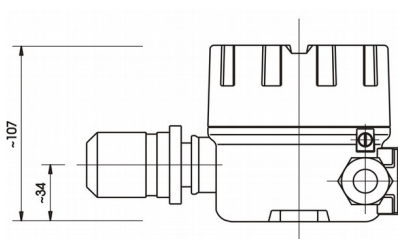
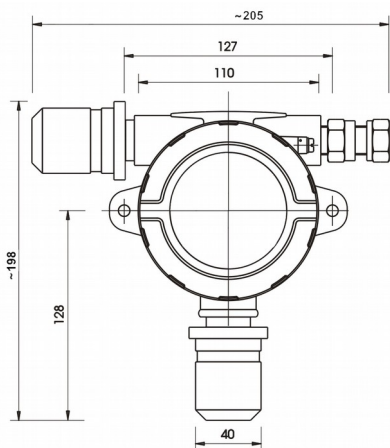


Nr	Nazwa	Zacisk	Opis
1	Zasilanie		Port zasilania urządzenia
		-	Ujemny biegun zasilania
		+	Dodatni biegun zasilania
2	SBUS		Port komunikacyjny. Służy do wymiany danych między urządzeniami systemu Sigma Gas
		A	Linia sygnałowa A
		B	Linia sygnałowa B

## Wymiary urządzenia



Czujnik Gazu typ PW-017  
 (opcja E = ABS, PC)



Wersja z sygnalizacją akustyczną	Wersja bez wyświetlacza	Wersja z wyświetlaczem
Czujnik Gazu typ PW-017 (opcja E = ALB, ALZ, C, SS)		

## Specyfikacja techniczna

Znamionowe parametry zasilania	<ul style="list-style-type: none"> <li>Napięcie <math>U_{ZAS}</math></li> <li>Moc <math>P_{ZAS}</math></li> </ul>		<p>12 – 30 V ~</p> <p>0,48 – 3,6 W</p>	Wbudowana sygnalizacja optyczna	Wyświetlacz alfanumeryczny 2x8 typu LCD wraz z kontrolkami typu LED
Warunki środowiskowe	<ul style="list-style-type: none"> <li>Zakres temperatur otoczenia</li> <li>Zakres wilgotności względnej</li> <li>Ciśnienie</li> </ul>		<p>-20 – +40°C</p> <p>10 – 90% ciągle</p> <p>0 – 99% chwilowo</p> <p>1013 hPa ± 10%</p> <p>Dowolny z powyższych parametrów może być ograniczony parametrami sensora</p>	Wbudowana sygnalizacja akustyczna	70 dB w odległości 1 m (opcja D = FLED.A)
Mierzona substancja	Zgodna z zamówieniem lub Świadectwem Kalibracji			Klasa ochronności elektrycznej	III
Zakres pomiarowy	Jak wyżej			Wpusty kablowe	<ul style="list-style-type: none"> <li>Zakres dławionych średnic kabla</li> <li>Gwint zewnętrzny</li> </ul>
Stopień IP	<p>Bezpieczne warunki pracy urządzenia oraz niezakłócony dostęp gazu do sensora</p> <p>IP 63</p> <p>IP 65 – przy zastosowaniu Osłony Bryzgo-szczelnej OB2 (PW-071)</p>	<p>Bezpieczne warunki pracy urządzenia oraz możliwy zakłócony dostęp gazu do sensora</p> <p>IP 65</p>	Przekrój kabla złącz zaciskowych	<p>0,5 – 2,5 mm<sup>2</sup></p> <p>dla przewodów podwójnych należy zastosować tulejki 2 x 1 mm<sup>2</sup> lub 2 x 0,75 mm<sup>2</sup></p>	
Parametry komunikacji cyfrowej	(opcja O = D)			Materiał obudowy	<ul style="list-style-type: none"> <li>ABS, PC</li> <li>Aluminium pokryte farbą epoksydową / stal kwasoodporna (opcja E = Alx)</li> <li>Aluminium pokryte powłoką creodur / stal kwasoodporna (opcja E = C)</li> <li>stal kwasoodporna (opcja E = SS)</li> </ul>
	<ul style="list-style-type: none"> <li>Standard elektryczny</li> <li>Protokół komunikacyjny</li> </ul>			Masa	3,8 kg
	<ul style="list-style-type: none"> <li>RS-485</li> <li>SigmaBus</li> </ul>			Częstotliwość obowiązkowych przeglądów serwisowych	Raz na rok (ważność świadectwa kalibracji) – czas może ulec skróceniu ze względu na trudne warunki pracy
				Sposób montażu	<ul style="list-style-type: none"> <li>4 otwory na wkręt średnica 4,5 mm lub M4 (opcja E = ABS, PC)</li> <li>2 otwory na wkręt średnica 4 mm (opcja E = ALB, ALZ, C, SS)</li> </ul>

## Sposób oznaczania produktu

Rodzaj	Nazwa handlowa	Kod urządzenia
Czujnik Gazu	Sigma ProGas	PW-017-SP-X

Szczegółowy konfigurator urządzenia dostępny jest w Podręczniku Użytkownika POD-010-PL



**Atest Gaz A. M. Pachole sp. j.**  
ul. Spokojna 3, 44-109 Gliwice

tel.: +48 32 238 87 94  
fax: +48 32 234 92 71  
e-mail: [biuro@atestgaz.pl](mailto:biuro@atestgaz.pl)

Więcej szczegółów na temat urządzeń i innych elementów z naszej oferty znajdą Państwo na naszej stronie:

**[www.atestgaz.pl](http://www.atestgaz.pl)**